

Ve větách podtrhni slovesa. Urči mluvnické kategorie - osobu, číslo a čas. Sloveso napiš do tabulky ke správným mluvnickým kategoriím a do posledního sloupečku v tabulce dopiš písmeno, které je za větou.

Dnes budeme soutěžit v družstvech.

Máme nové sousedy.

Standa šel se smetím do popelnice.

Máš kruhy pod očima.

Vývoj strašidel je neobvykle zajímavý.

Žraloci plavou v moři.

Rád chodím do školy.

Přijdete dnes večer?

R

N

E

I

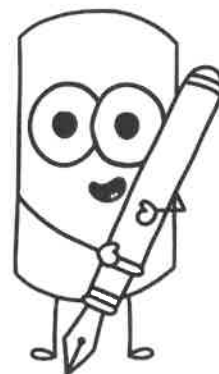
O

O

C

B

6.



<i>Mluvnické kategorie</i>	<i>sloveso</i>	<i>písmeno</i>
3. os., č.j., čas přít.		
1. os., č. mn., čas bud.		
3. os., č.mn., čas přít.		
2. os., č.mn., čas bud.		
2. os., č. j., čas přít.		
1. os., č.mn., čas přít.		
3. os., č. j., čas min.		
1. os., č. j., čas přít.		